



GEWERBERÄUME AN TOP-LAGE

Flexible Aufteilung ab 50 m²



ADRESSE

Freihofstrasse 7, 7302 Landquart



OBJEKTART

Gewerberäumlichkeiten



NETTOMIETE

ab CHF 150.– / m² / Jahr



VERFÜGBAR AB

01.04.2026



BAUJAHR

2026

Inhaltsverzeichnis

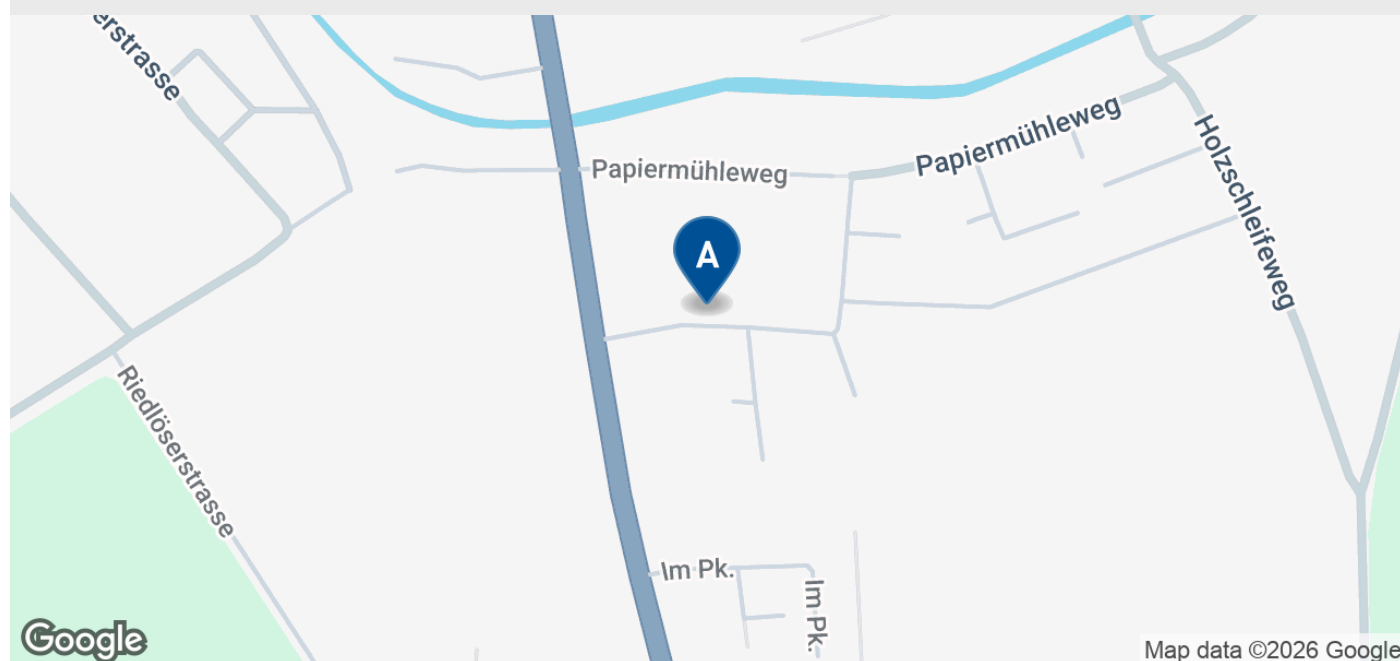
Lage	03
Infrastruktur	04
Beschreibung	05
Detailbeschrieb	06
Impressionen	07
Kontakt	15

Lage

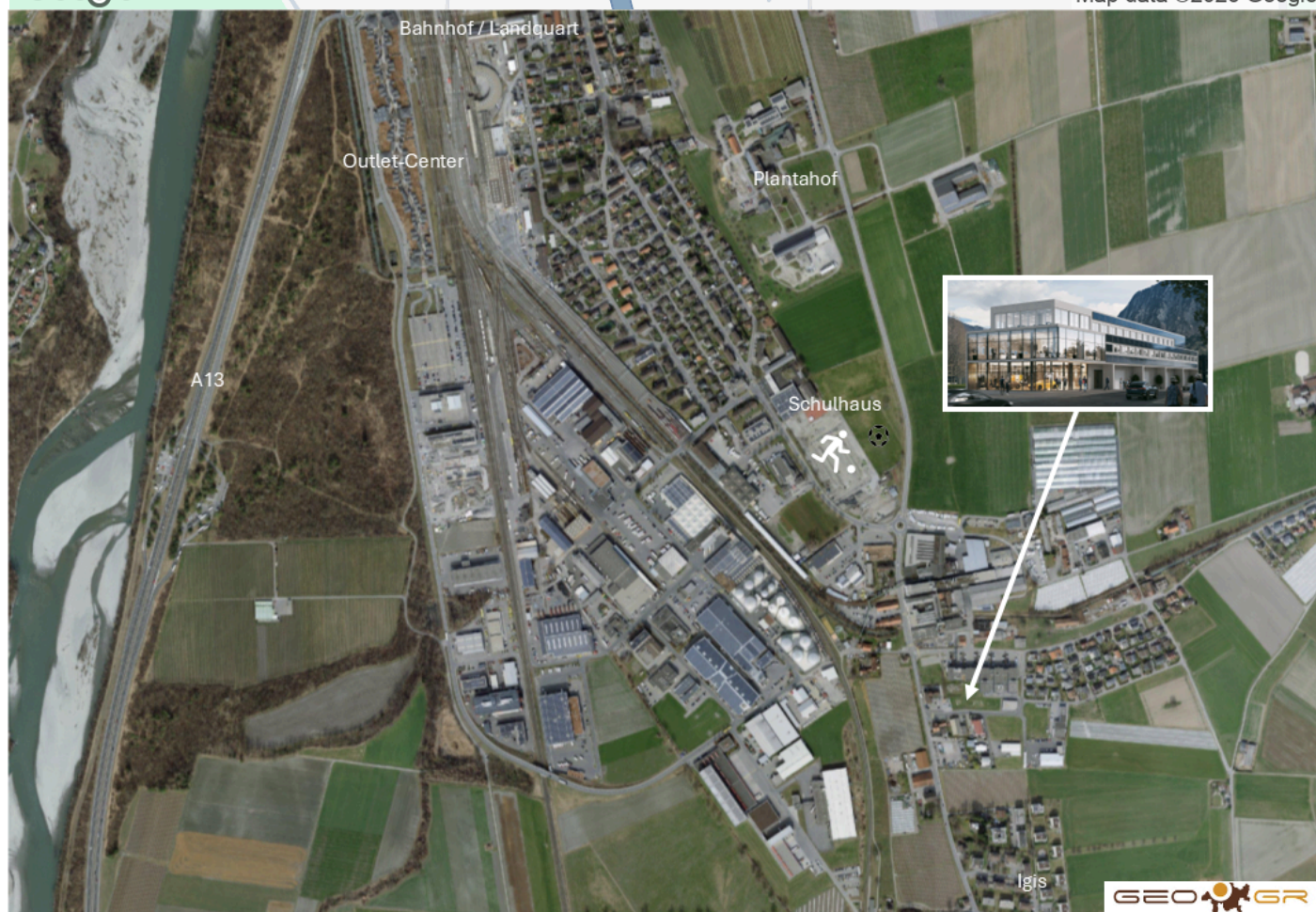


ADRESSE

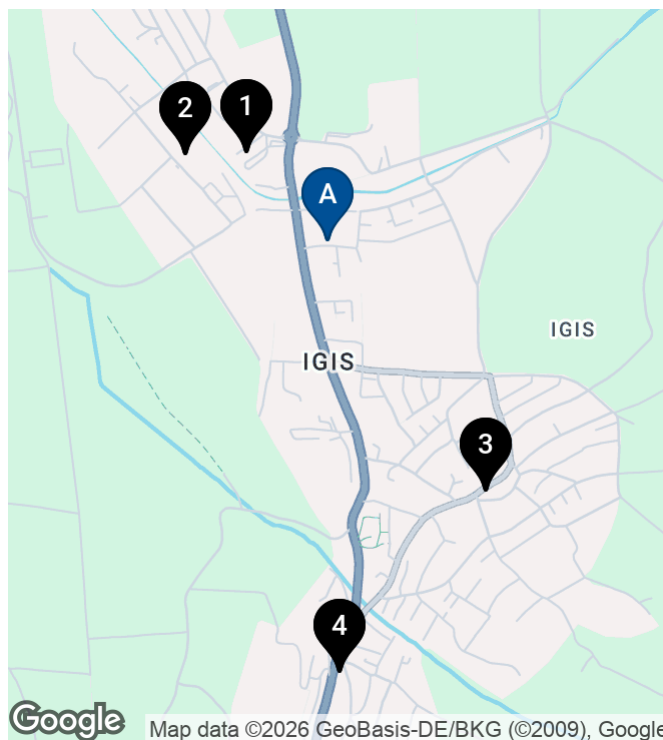
Freihofstrasse 7, 7302 Landquart



Map data ©2026 Google

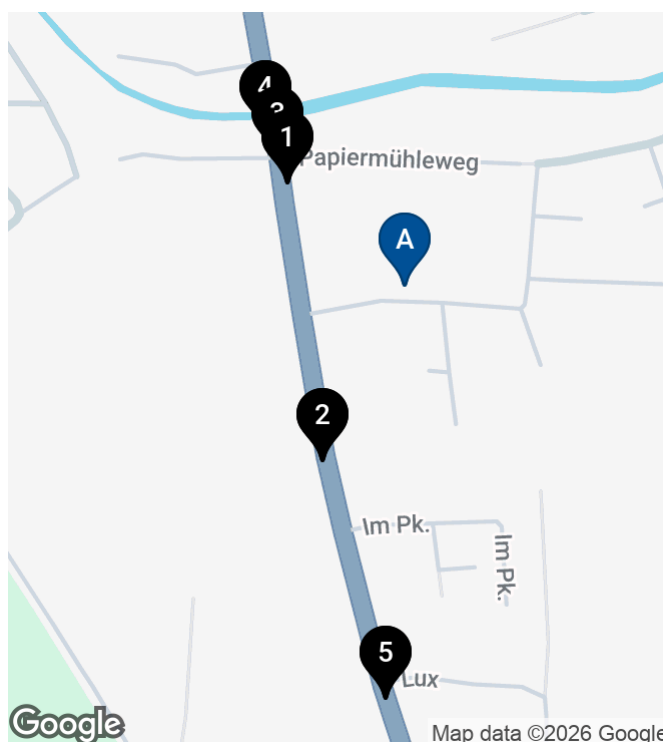


Infrastruktur



Einkauf

1 ALDI SUISSE 418 m	9'	4'	2'
2 LANDI Graubünden AG Standor... 571 m	19'	6'	3'
3 Volg 935 m	19'	7'	3'
4 Coop Supermarkt Zizers 1.4 km	23'	10'	2'



Öffentlicher Verkehr

1 Landquart, Fabriken 158 m	3'	1'	1'
2 Landquart, Neuhof 162 m	3'	1'	1'
3 Landquart, Fabriken 176 m	3'	1'	1'
4 Landquart, Fabriken 197 m	4'	1'	1'
5 Landquart, Im Lux 326 m	6'	2'	1'

Beschreibung

Attraktive Gewerbeflächen mit flexibler Aufteilung

An der Freihofstrasse entsteht auf 3 Etagen eine neue Gewerbehalle mit modernen Gewerbeflächen von 50 bis 840 m² pro Geschoss. Die Gewerbeflächen können flexibel aufgeteilt bzw. unterteilt werden (mind. 50 m²). Weiter werden auf den 2. Untergeschossen insgesamt 60 Parkplätze realisiert.

Im Erdgeschoss befindet sich ein repräsentativer Showroom sowie weitere Gewerbeflächen für Werkstätten, Magazine, Lagerräumlichkeiten etc. mit einer Raumhöhe von über 4.65 m.

Im 1. Obergeschoss und Dachgeschoss sind weitere Räumlichkeiten für Büros, Fitness, Gesundheit etc. mit einer Raumhöhe von ca. 3.30 m geplant. Weiter gibt es auf dem Dachgeschoss eine grosszügige Dachterrasse.

Haben wir Ihr Interesse geweckt? Gerne erteilen wir Ihnen nähere Auskünfte. Wir freuen uns auf Ihre Kontaktaufnahme.

Detailbeschreibung

Eckdaten

Verfügbar ab	01.04.2026
Anzahl Gewerbeeinheiten	6
Etagen	5
Baujahr	2026
Zustand	Neubau
Parzellen-Nr.	1721
Hallenhöhe	bis 4.6 m
Wärmeerzeugung	Luft-Wasser-Wärmepumpe
Wärmeverteilung	Bodenheizung

Angebot

Nettomiete	CHF 150.- / Jahr
------------	------------------

Zusatzangebote

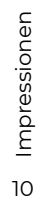
1 x Tiefgarage
CHF 140.- / Monat

Eigenschaften

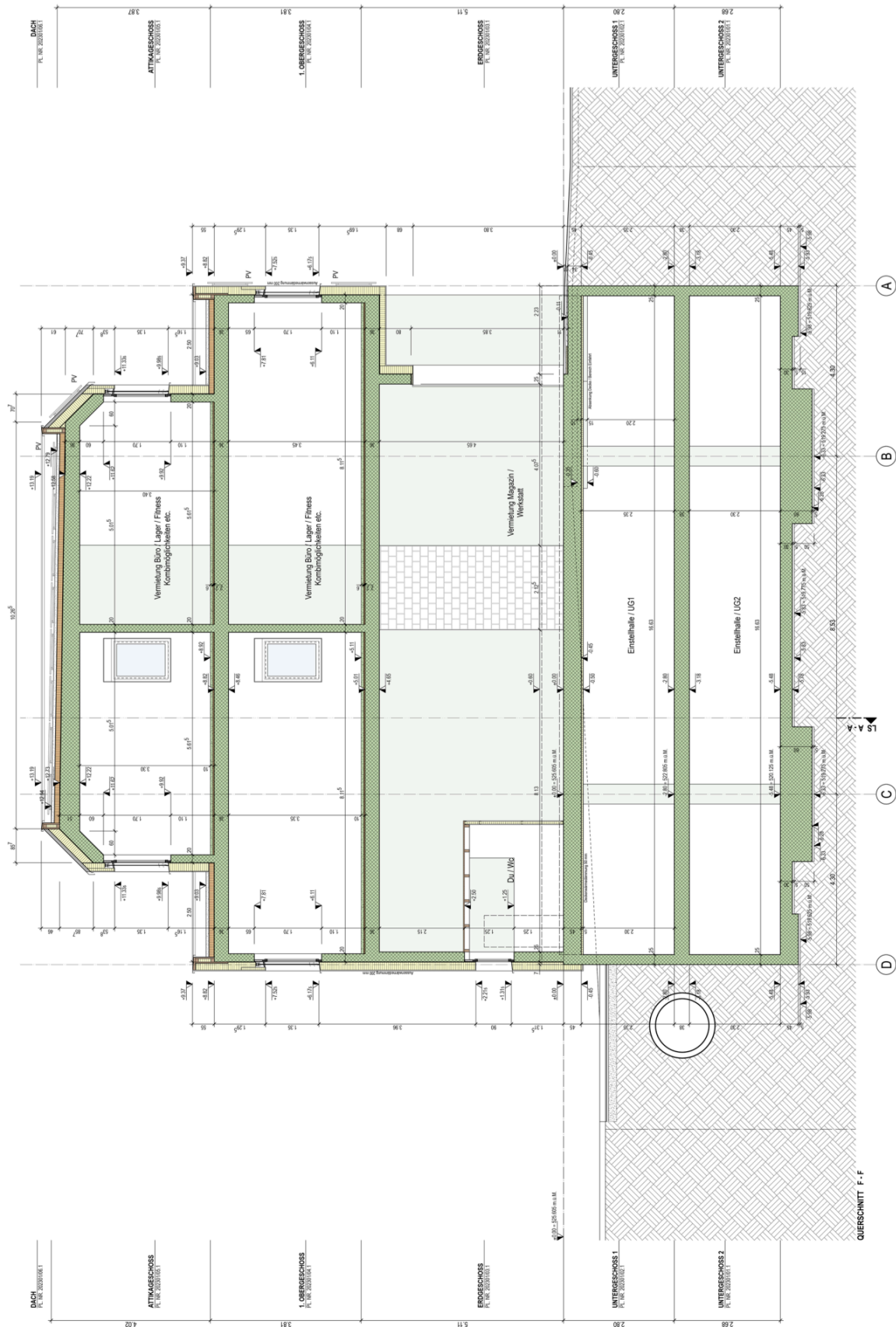
- ✓ Garage
- ✓ Lift
- ✓ PV-Anlage
- ✓ Neubau
- ✓ Parkplatz

Impressionen





Schnittplan



Situationsplan



Kontaktaufnahme



Ihre Ansprechperson

Daniel Peng

T: +41 81 558 80 80

dp@dpimmotrade.ch



Anbieter

DP ImmoTrade AG

Tittwiesenstrasse 29
7000 Chur

T: 081 558 80 80

info@dpimmotrade.ch
www.dpimmotrade.ch

Disclaimer

Alle Angaben ohne Gewähr. Die Inhalte dieses Exposés stammen vom Anbieter. Für Daten Dritter übernehmen wir keine Haftung. Das Angebot ist nur für Sie bestimmt und darf nicht an Dritte weitergegeben werden. Eine Weitergabe verpflichtet zur Zahlung von Schadenersatz, falls ein Dritter dadurch zum Vertragsabschluss kommt und dieses Angebot provisionspflichtig ist.