



EXKLUSIVES WOHNHAUS MIT WEITSICHT IN DIE BÜNDNER BERGE



ADRESSE

Gässli 7, 7307 Jenins



OBJEKTART

Doppeleinfamilienhaus



VERKAUFSPREIS

CHF 1'200'000.-



VERFÜGBAR AB

Auf Anfrage



BRUTTOWOHNFLÄCHE

120 m²



ZIMMER

4.5



BAUJAHR

2016



REFERENZ-NR.

EFH Jenins_10

Inhaltsverzeichnis

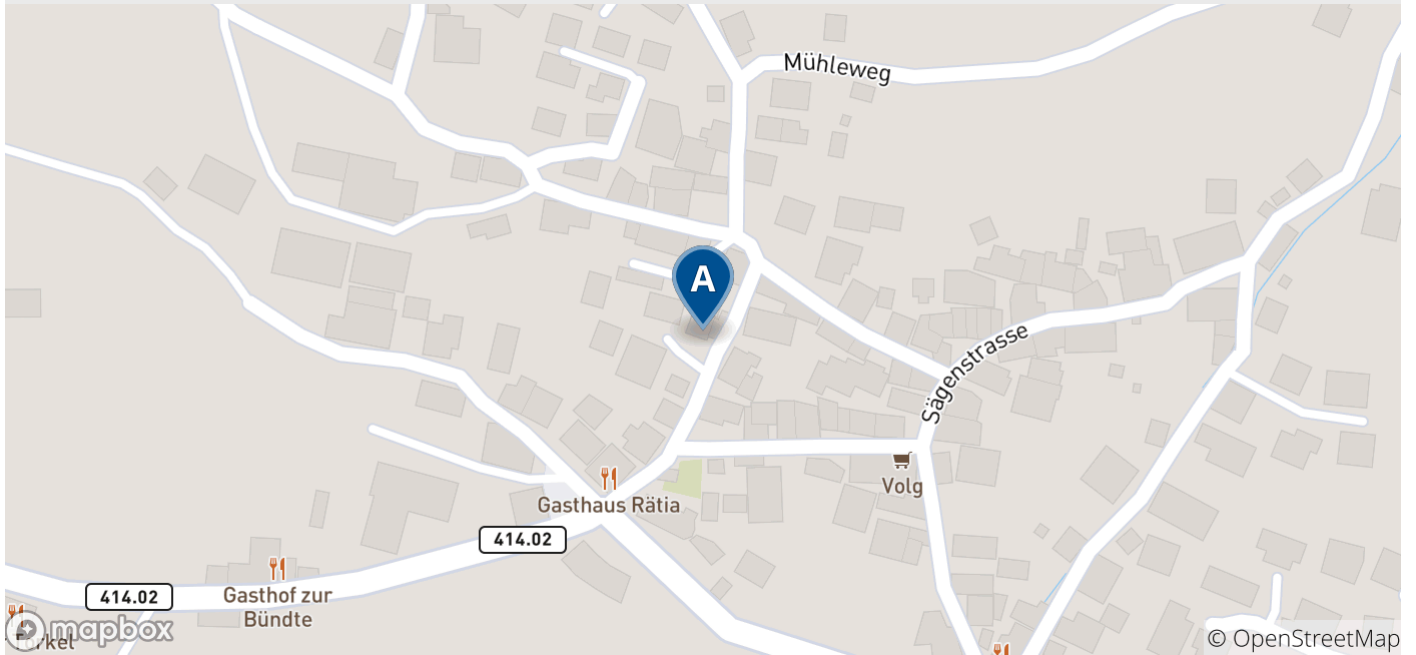
Lage der Liegenschaft	03
Die Infrastruktur	04
Beschreibung	06
Detailbeschrieb	07
Impressionen	08
Kontakt	19

Lage der Liegenschaft

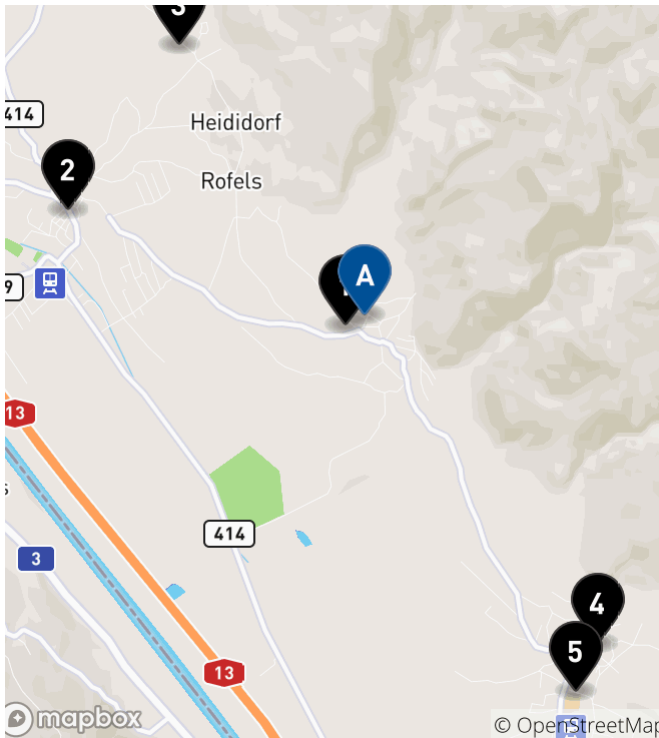


ADRESSE

Gässli 7, 7307 Jenins

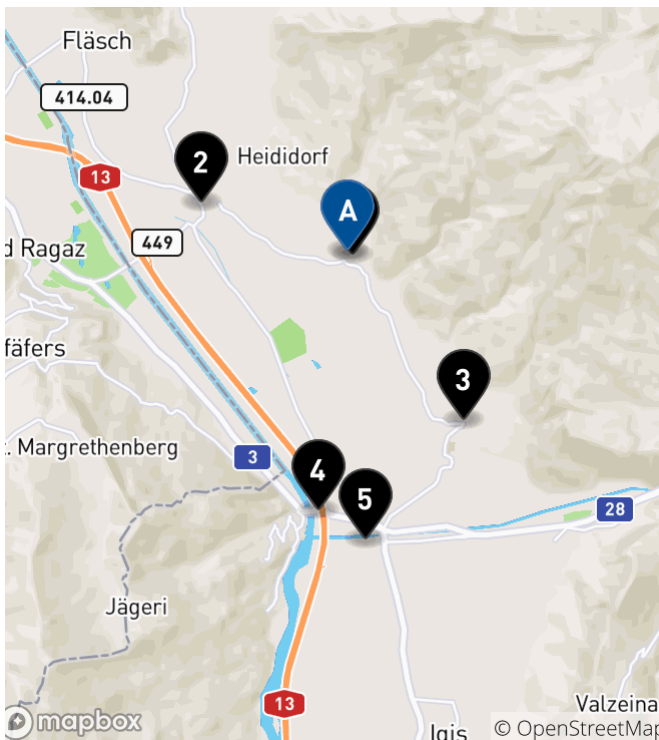


Die Infrastruktur



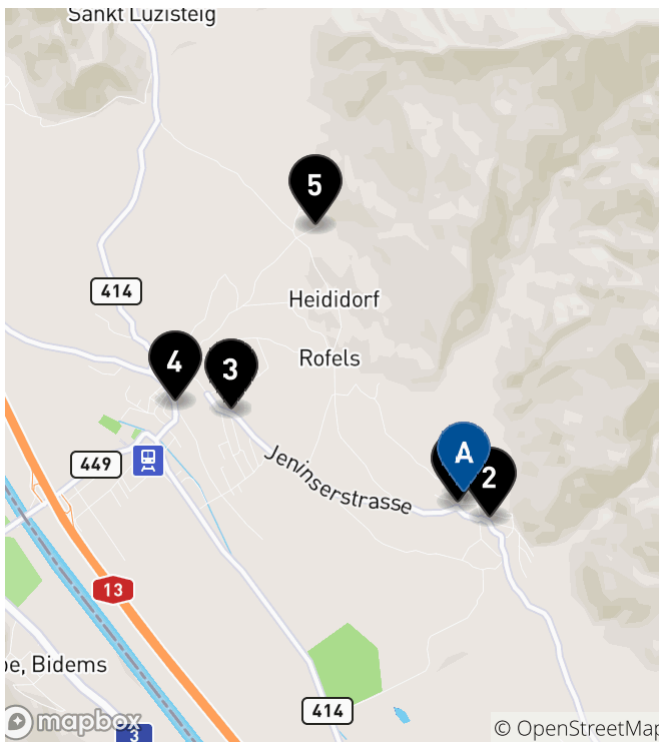
Schulen und Ausbildungsstätten

1 Primarschule 141 m	2'	1'
2 Schule für Gestaltung Graubün... 2.1 km	28'	7'
3 ibW Höhere Fachschule Südost... 2.1 km	42'	17'
4 Kindergarten 2.6 km	38'	12'
5 Primarschulhaus 2.8 km	40'	13'





Einkauf

1 VOLG Jenins mit Postagentur 91 m	2'	1'
2 SPAR Supermarkt Maienfeld 2 km	28'	7'
3 VOLG Malans GR mit Postagent... 2.7 km	37'	11'
4 Coop Pronto Landquart 3.4 km	60'	20'
5 claro Laden 3.8 km	62'	18'



Öffentlicher Verkehr

		
1 Jenins, Rathaus 74 m	1'	1'
2 Jenins, Sonne 236 m	4'	2'
3 Maienfeld, Herrenfeld 1.6 km	20'	5'
4 Maienfeld, Post 2 km	28'	7'
5 Maienfeld, Heididorf 2 km	42'	17'

Beschreibung

Modernes 4 ½-Zimmer-Einfamilienhaus

Das modern eingerichtete Einfamilienhaus liegt im Zentrum der Gemeinde Jenins. Das Haus wurde im Jahr 2015 von Grund auf mit viel Liebe zum Detail renoviert.

Der alte Natursteinkeller ist vor allem für Weinliebhaber eine Besonderheit. Aus den Strickbau-Balken des alten Hauses ist heute das Treppengeländer gefertigt. Sie sind somit Zeuge der Geschichte dieses Ortes.

Bauphysikalisch wurde auf den Einsatz von natürlichen Materialien geachtet, um ein angenehmes Wohnklima zu erreichen. Die Kellertreppe ist aus Bachsteinen der Jeninser Rüfe, Korridor aus Granitplatten und der Boden im Wohnbereich aus Eichen-Landhausdielen. Besonders erwähnenswert ist das Bad, welches als Wohnbadzimmer gestaltet wurde. Seine Einrichtung mit dem Möbel aus Altholz lädt zum verweilen ein.

Ein weiteres Highlight ist zudem der lichtdurchflutete offene Woh- und Essbereich mit der wunderbaren Aussicht in die umliegende Bergwelt.

Detailbeschreibung

Eckdaten

Referenz-Nr.	EFH Jenins_10
Verfügbar ab	Auf Anfrage
Zimmer	4.5
Badezimmer	2
Etagen	3
Anzahl Gäste WC	1
Baujahr	2016
Zustand	Neubau
Parzellen-Nr.	26
Wärmeerzeugung	Erdsonde
Wärmeverteilung	Bodenheizung

Angebot

Verkaufspreis	CHF 1'200'000.–
---------------	-----------------

Zusatzangebote

1 x Aussenparkplatz	CHF 0.–
---------------------	---------

Flächen

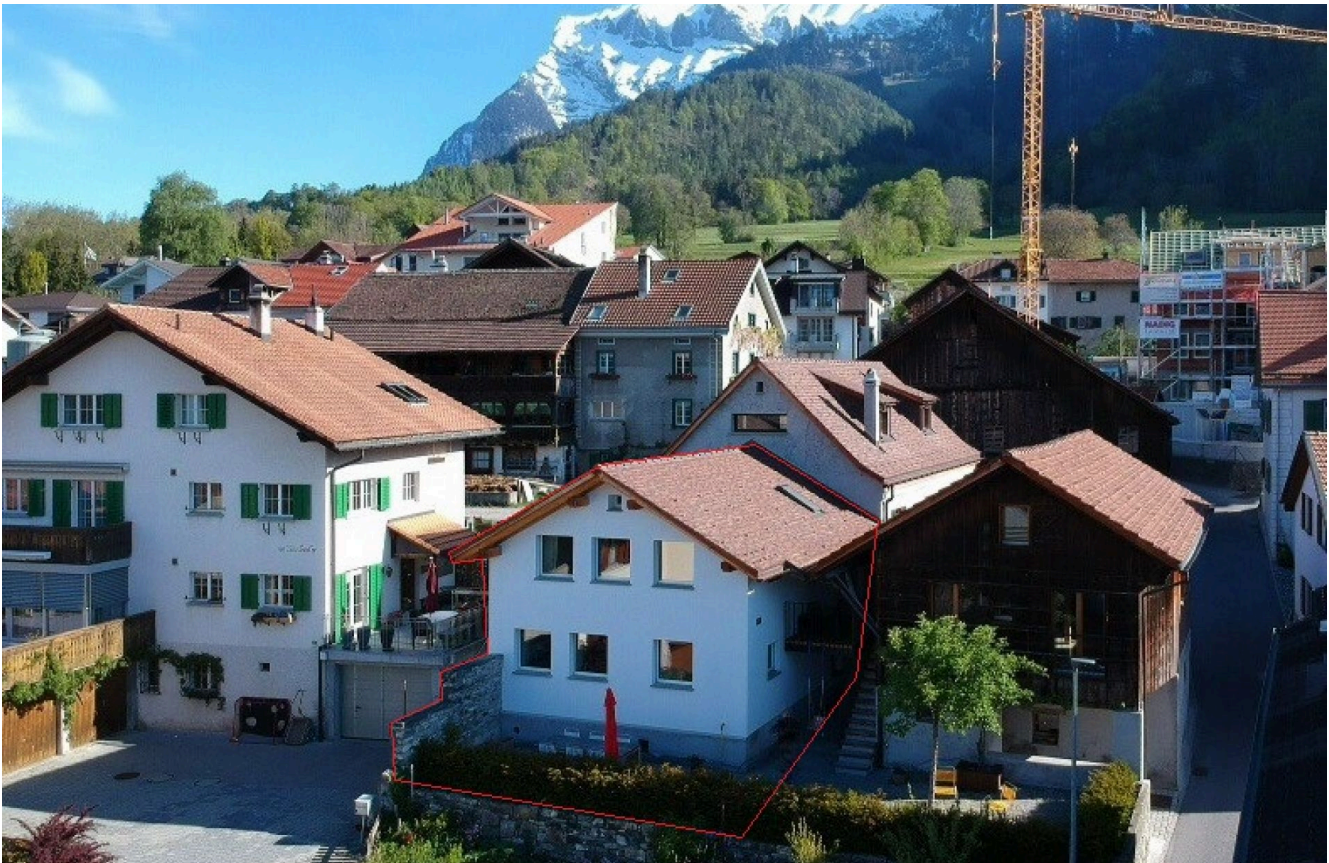
Bruttowohnfläche	120 m ²
Nettowohnfläche	120 m ²
Grundstücksfläche	150 m ²
Gebäudevolumen	521 m ³

Eigenschaften

- Aussicht
- Garage
- Kinderfreundlich
- Neubau
- Tumbler
- Eckhaus
- Kabelfernsehen
- Nasszellen
- Parkplatz
- Waschmaschine

Impressionen





Wohnen



Küche



Galerie



Bad / WC



Zimmer



Büro



Naturkeller



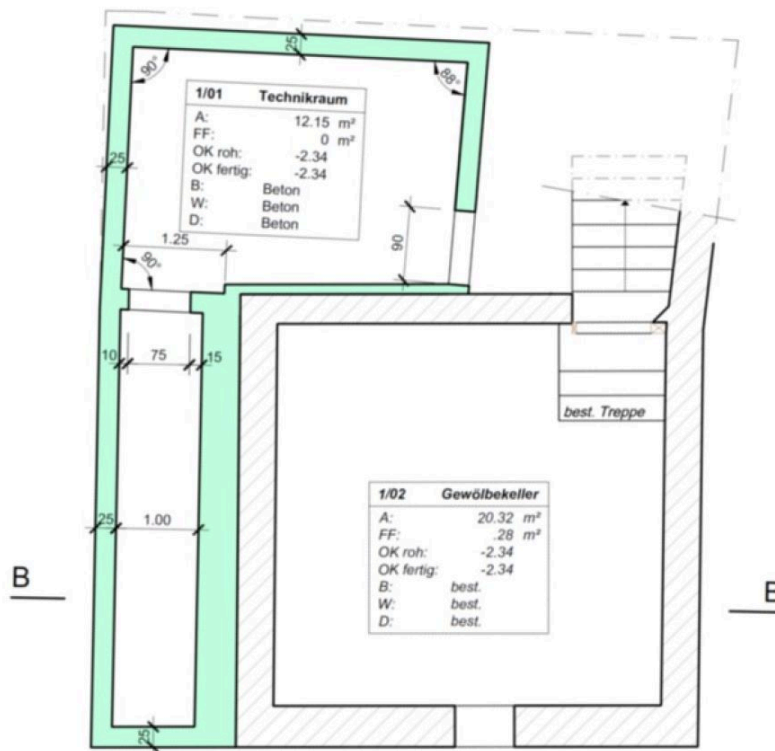
Zimmer



WC

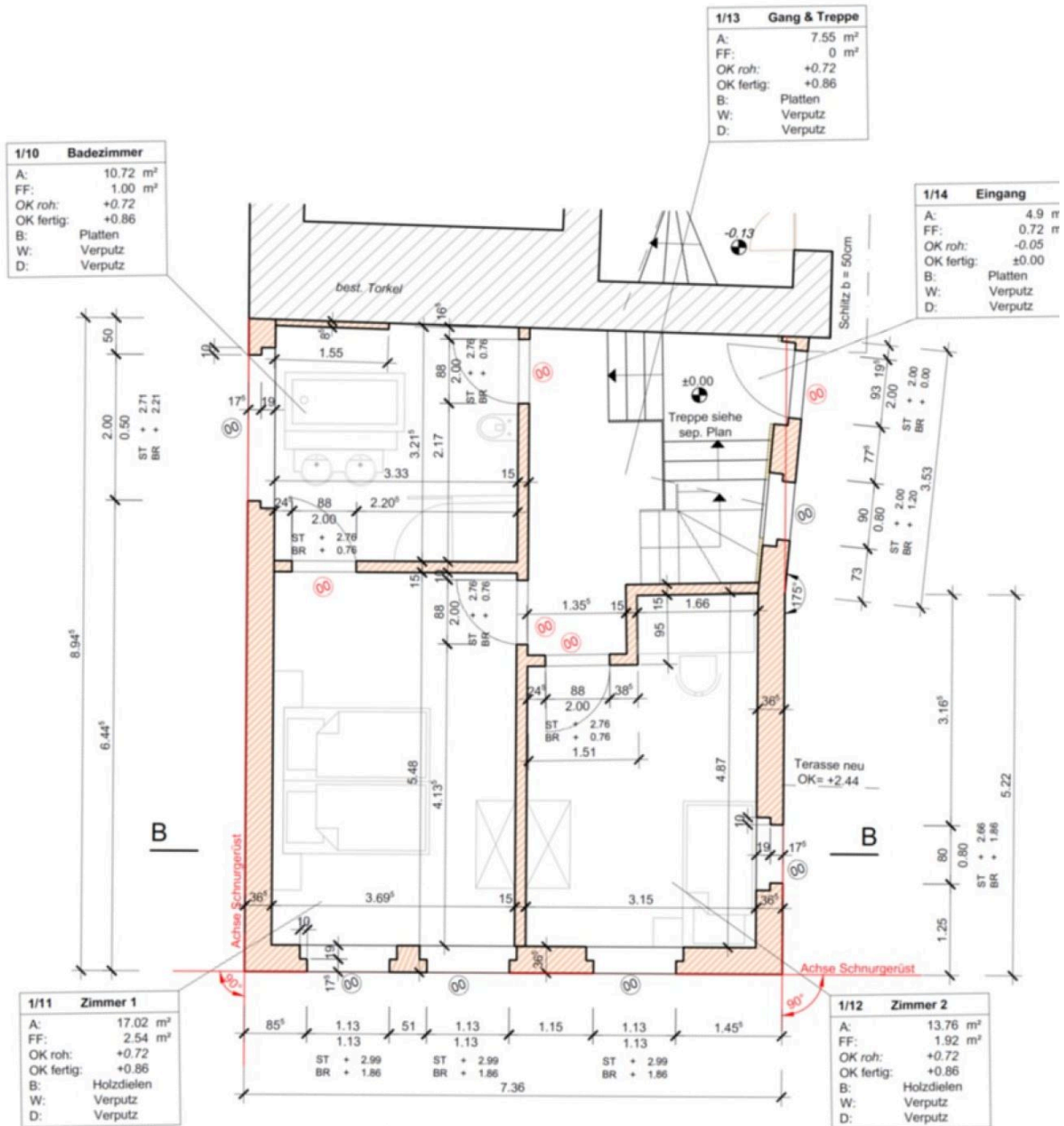


Grundriss Untergeschoss



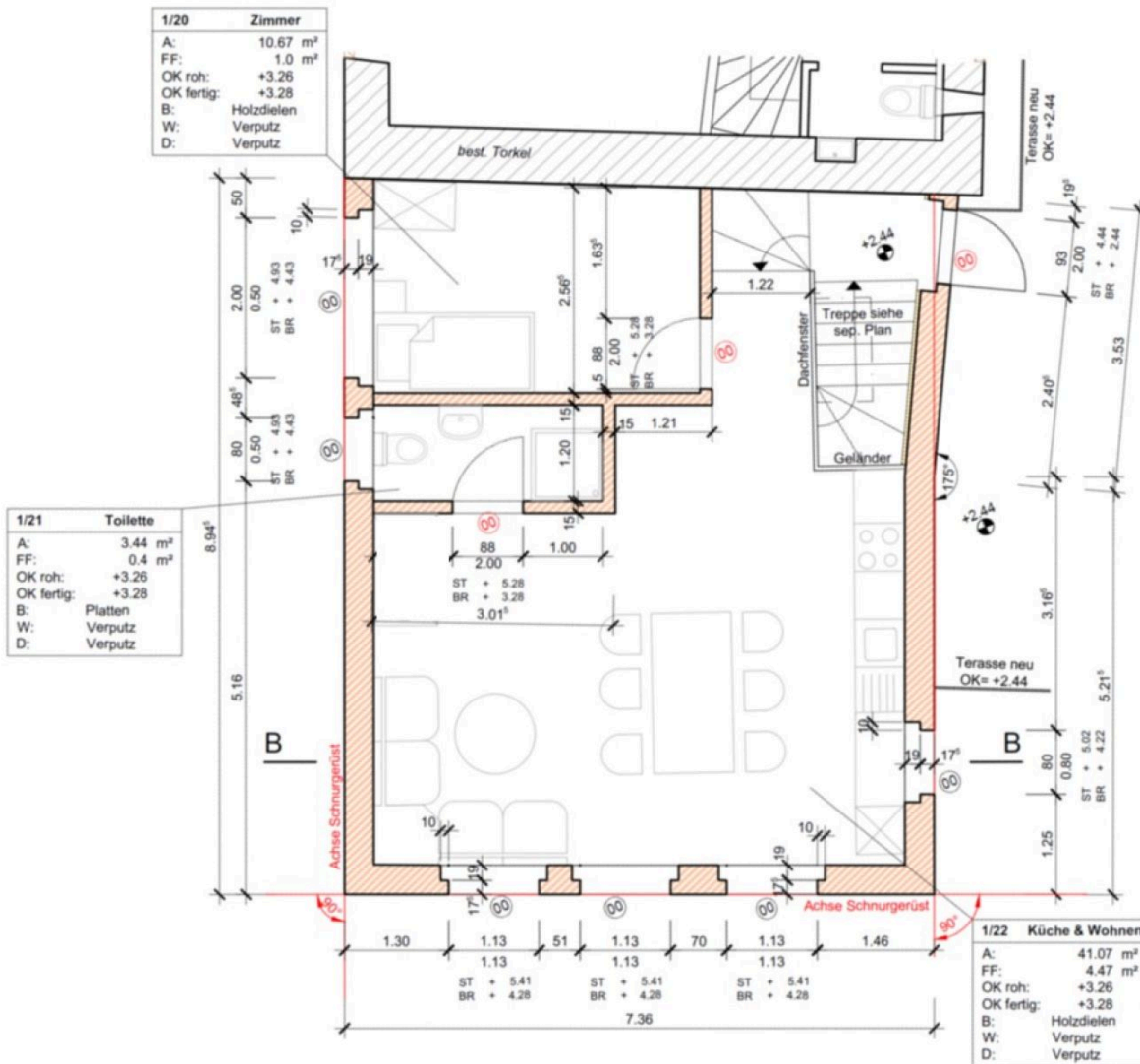
Grundriss Untergeschoss

Grundriss Obergeschoss



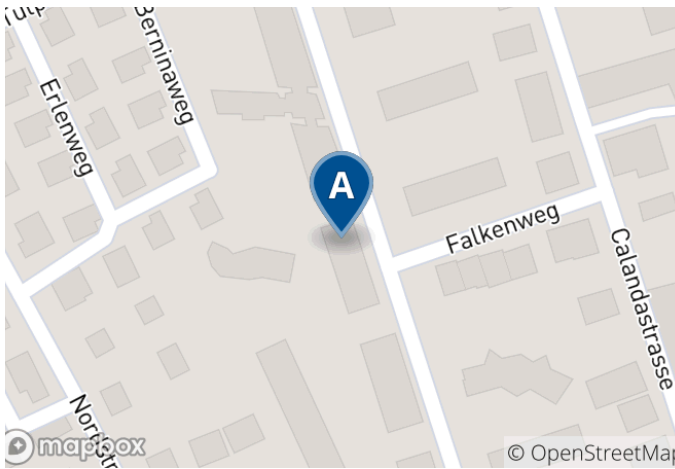
Grundriss Obergeschoss

Grundriss Dachgeschoss



Grundriss Dachgeschoss

Kontaktaufnahme



Ihr Ansprechpartner

Daniel Peng

T: +41 81 558 80 80

dp@dpimmotrade.ch



Anbieter

DP ImmoTrade AG

Tittwiesenstrasse 29

7000 Chur

T: +41 81 558 80 80

F: +41 81 558 80 83

dp@dpimmotrade.ch

www.dpimmotrade.ch

Disclaimer

Alle Angaben ohne Gewähr. Die Inhalte dieses Exposé stammen vom Anbieter. Für Daten Dritter übernehmen wir keine Haftung. Das Angebot ist nur für Sie bestimmt und darf nicht an Dritte weitergegeben werden. Eine Weitergabe verpflichtet zur Zahlung von Schadenersatz, falls ein Dritter dadurch zum Vertragsabschluss kommt und dieses Angebot provisionspflichtig ist.